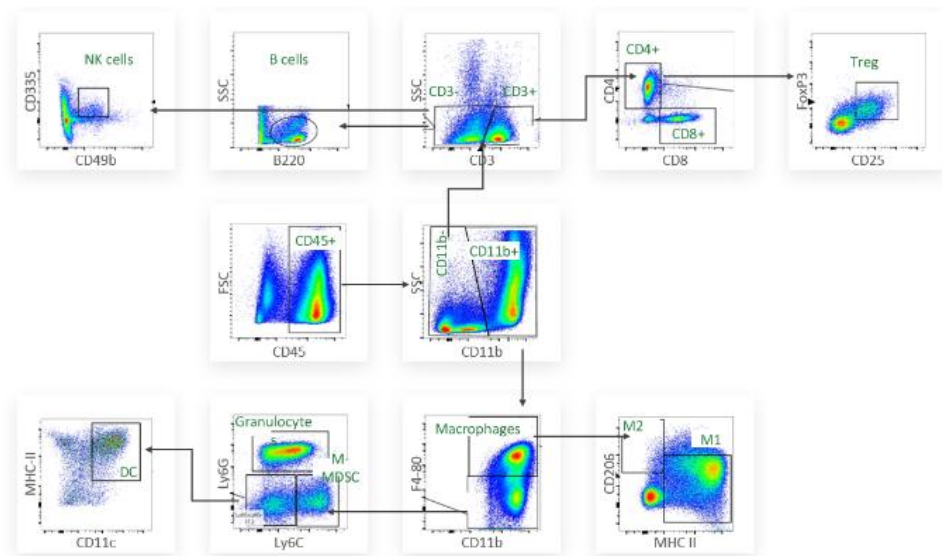


## Иммунофенотипирование экспериментальных опухолей

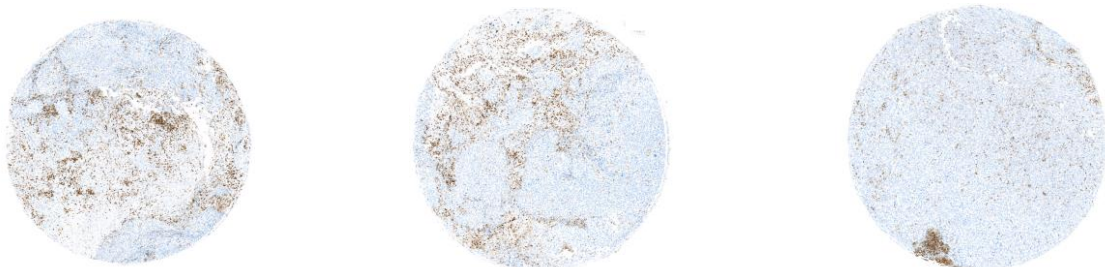
Мы предлагаем оценку иммунного инфильтрата опухолей двумя методами:

- ✓ **проточная цитометрия** позволяет определить субпопуляционный состав лейкоцитов в опухолевой ткани и оценить иммуномодулирующие эффекты тестируемых объектов.



Пример определения субпопуляционного состава лейкоцитов в опухоли методом проточной цитометрии.

- ✓ **иммуногистохимический анализ (ИГХ)** – визуализация расположения иммунных клеток в опухоли (центр, периферия).



ИГХ-картина распределения макрофагов после окрашивания анти-CD11b моноклональными антителами различных участков опухоли (периферия, центр) после трансплантации сингенного штамма RENCA.