

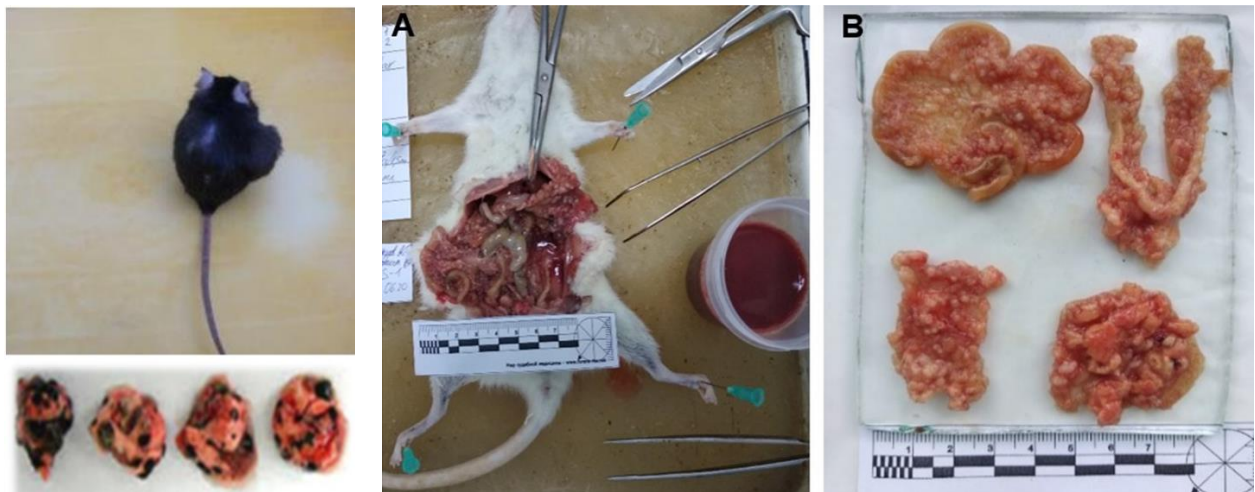
Сингенные опухоли – это *гомотрансплантаты* из иммортализованных штаммов опухолевых клеток мышей, полученных в результате спонтанного или индуцированного канцерогенеза (химическими или физическими агентами, методом генной инженерии).

- ✓ Сингенные штаммы трансплантируются и поддерживаются на той же линии (стоке) мышей, на которых опухоль была получена изначально.
- ✓ Опухоль трансплантируется иммунокомпетентным животным, что дает возможность изучать средства иммунотерапии рака (ингибиторы PD-1/PD-L1, анти-CTLA-4 и др) и взаимодействие опухоли с ее микроокружением.
- ✓ Наша **скрининговая панель сингенных штаммов** применима для быстрого и экономически выгодного изучения перспективных противоопухолевых средств различных классов, включая средства иммунотерапии рака и их комбинации. Мы предлагаем 8 сингенных штаммов, из которых Спонсор может выбрать 6 для скрининга, включая СТ26, меланому М3, 4Т1, ЕМТ6, МС38, В16F10, RENCA и эпидермоидную карциному легкого Lewis (LL).

Перечень перевиваемых сингенных и линейно-неспецифических опухолевых штаммов, имеющих в репозитории АО «НПО «ДОМ ФАРМАЦИИ»

№, п/п	Название штамма	Реципиент	Способ трансплантации	Примечания
Мышечные опухоли				
Сингенные штаммы				
1	Лимфолейкоз Р388	DBA2	в/б, п/к, в/м, интракраниально	
2	Лимфолейкоз L1210	DBA2	в/б, п/к, в/м, интракраниально	
3	Меланома В16	C57Bl/6	п/к, в/м	
4	Эпидермоидная карцинома легкого Lewis	C57Bl/6 или C57Bl/6 х CBA (F1) или C57Bl/6 х	п/к, в/м	

DBA2 (F1)				
5	АКАТОЛ	BALBc	п/к, в/м	
6	Рак легкого LL	DBA/2	п/к, в/м	
7	Гемоцитобластоз La	C57Bl/6 или F1	в/б	
8	Her2+	FVB/N	в/м, интракраниально	Трансгенные по онкогену <i>HER2+</i>
Линейно-неспецифические штаммы				
9	Карцинома Эрлиха	все мыши	в/б, п/к, в/м, интракраниально	предпочтительнее на BALBc
10	Лимфома NK-Ly	все мыши	в/б, п/к	предпочтительнее на BALBc
11	Саркома 37	все мыши	в/б, п/к, в/м	предпочтительнее на BALBc
12	Лимфосаркома ЛИО-1	все мыши	в/б, п/к, в/м	предпочтительнее на BALBc
Крысиные опухоли				
1	Асцитная ОЯ	Wistar	в/б, ортотопически	
2	Гепатома Зайдела	Wistar	в/б	
3	Гепатома Швенбергер	Wistar	п/к	
4	Рак почки РА	Wistar	в/м, п/к	
5	Лимфосаркома Плисса	Wistar	п/к, в/м	
6	Глиобластома 35	Wistar	п/к, в/м, интракраниально	
7	Глиома Сб	Wistar	интракраниально	



Слева – подкожный трансплантат сингенной меланомы B16F10 и метастазы в легкое у мыши C57Bl/6 (слева); **справа** – перевиваемый асцитный вариант серозной карциномы высокой степени злокачественности и перитонеальный канцероматоз у крысы Wistar.